

**Design:** Sarah Janßen, Lanade

**Garnvorschläge:** *BC Garn Alba* — je Knäuel 50 Gramm und 160 Meter Lauflänge  
Wir empfehlen 14 Knäuel vorzubereiten: 11 oder 12 in verschiedenen Farben und entsprechend 2, respektive 3 Knäuel einer weiteren Farbe. Für eine weniger farbenfrohe Tasche reichen 10 bis 12 Knäuel. Es werden nicht alle Knäuel verbraucht, der Materialverbrauch liegt bei insgesamt etwa 500 Gramm.

*Ausführliche Tipps zur Garn- und Farbwahl geben wir unter <http://www.lanade.de/blog/windfluechter>*

**Maschenprobe:** 19 fM und 18 Reihen = 10 × 10 cm  
*Vor dem Waschen messen.*

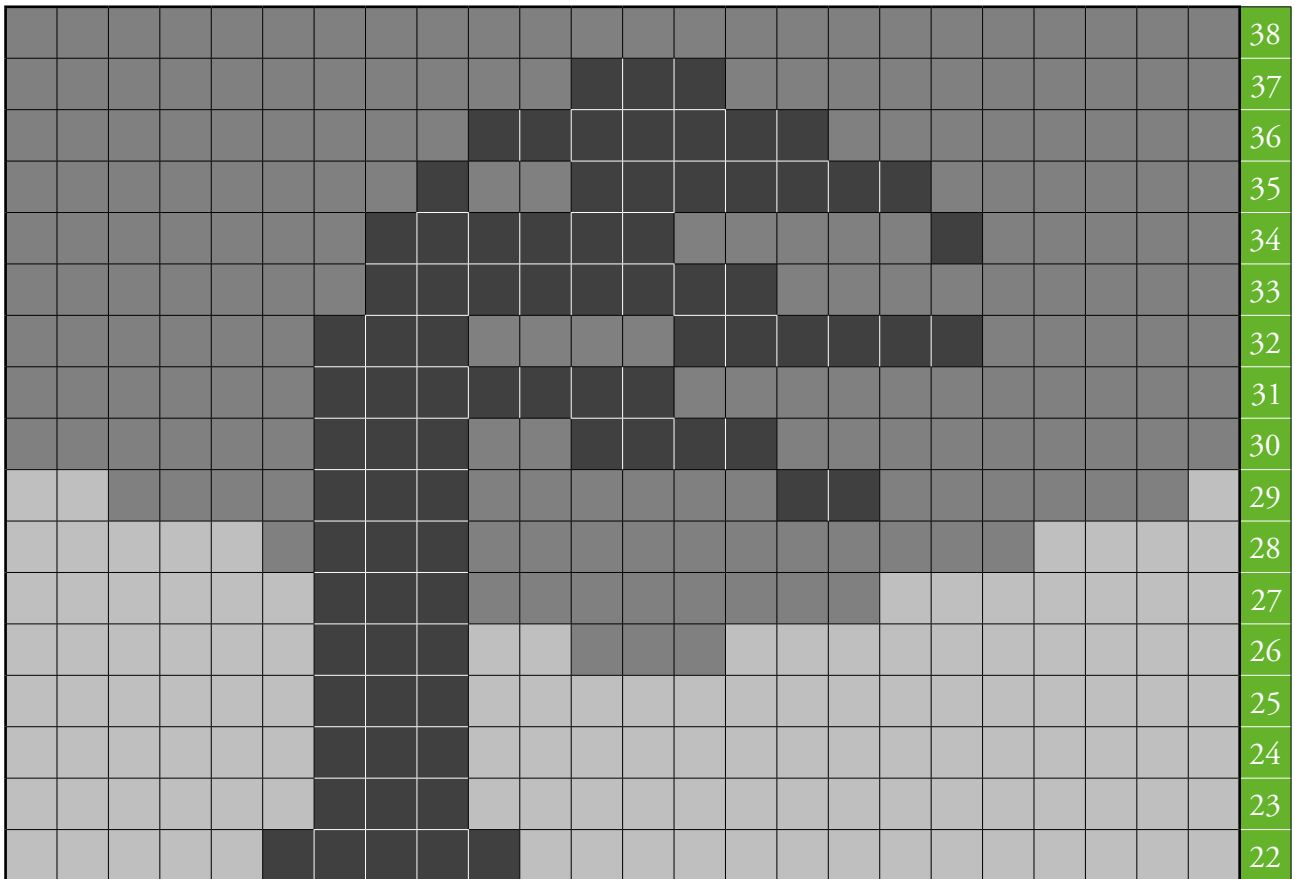
**Material:** Häkelnadel 4,5 mm  
*Nadelstärke gegebenenfalls variieren, um die Maschenprobe zu erreichen.*

Windflüchter, unser erstes Lanade-M-CAL-Projekt, ist ein gehäkelter Spaziergang über den wunderschönsten Ort der ganzen Welt, die Halbinsel Darß. In fünf Abschnitten erkunden wir die herrliche Natur dort, wir laufen durch den duftenden Wald, lassen uns am Strand ordentlich durchpusten, bewundern die schöne Dünenlandschaft und schauen aufs Meer. Und haben am Ende nehmen wir eine wunderhübsche Häkeltasche in allerfeinster Bio-Baumwoll-Qualität als Erinnerung nach Hause!





Runde 22 bis 38:



**Frühling**  
Farben 7 und 15  
Farbe 29 doppelt  
Farbe 26 doppelt

**Herbst**  
Farbe 16 doppelt  
Farbe 22 doppelt  
Farbe 24 doppelt

**Wunderland**  
Farbe 8 doppelt  
Farbe 20 doppelt  
Farben 17 und 12

Faden **nicht** abschneiden und das Stück zur Seite legen.

Sooo, dann genießt die Zeit am Strand, sucht nach Bernstein, spaziert durch den scharfen Wind oder legt euch in die Sonne, habt ganz viel Spaß! Nächste Woche treffen wir uns hier wieder, ihr könnt dann schon mal Badezeug einpacken! ☺

Eure Sarah

*Notizen*

---

---

---

---